

三重大学附属図書館概要

Mie University Library

2013

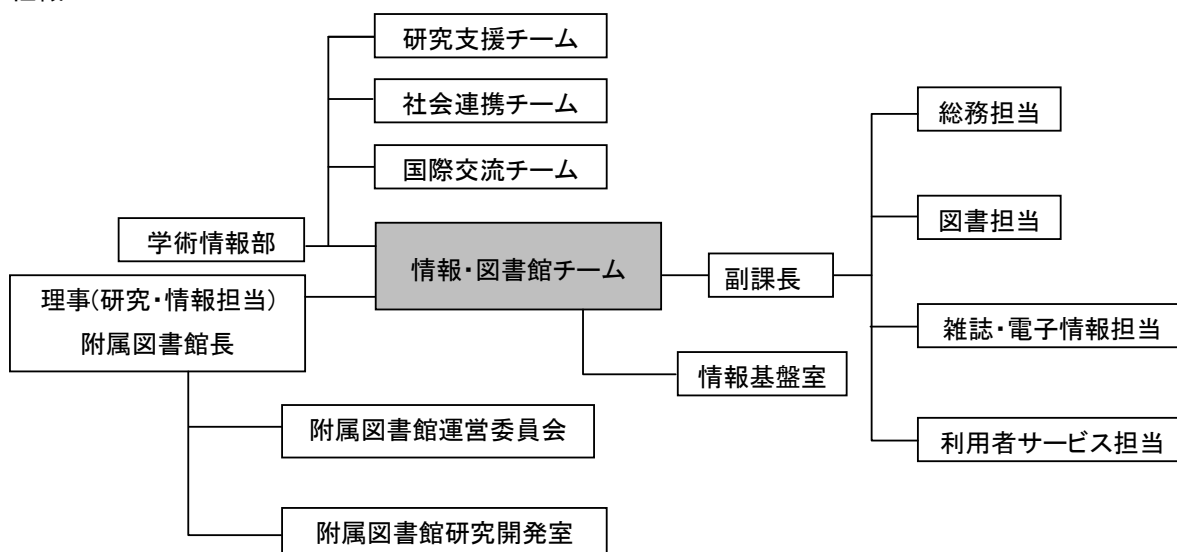


三重大学附属図書館は、「研究支援機能」、「学習支援機能」、「地域貢献機能」の3つの機能をサービスの3本柱に据え、研究や学習に必要な学術情報を広く収集・提供しています。また、総合情報処理センターと共に学内外のICT関連事業へのサポートのための情報窓口として機能しています。

沿革

- 昭和24年5月 三重大学は国立学校設置法の公布により、学芸学部、農学部の2学部からなる新制大学として設置され、附属図書館が置かれた。
- 昭和42年7月 附属図書館(1,950 m²)が上浜統合地区に新築された。(現在は教育学部附属教育実践総合センター)
- 昭和53年2月 新図書館(5,161 m²)新営工事が竣工した。
- 昭和63年11月 附属図書館増築工事(3,080 m²)が竣工した。
- 平成元年5月 附属図書館に事務部課長制が敷かれた。
- 平成16年4月 附属図書館事務部が図書・情報部に統合された。
- 平成17年4月 学術情報部が設置され、図書館の事務は情報図書課一課体制となった。
- 平成18年4月 チーム制の導入により、情報図書館チームとなった。
- 平成18年5月 学術情報ポータルセンターが設置された。
- 平成19年4月 附属図書館研究開発室が設置された。
- 平成22年3月 新館屋上にソーラーパネルが設置された。
- 平成22年3月 学術情報ポータルセンターが廃止された。
- 平成25年2月 耐震改修工事が竣工した。
- 平成25年4月 学術情報部情報図書館チームと情報基盤チームが再編され、情報・図書館チームとなり、情報・図書館チーム内に、情報基盤室が設置された。

組織



図書館統計

蔵書冊数

	平成 20 年度	平成 21 年度	平成 22 年度	平成 23 年度	平成 24 年度
蔵書冊数	940,908	947,635	956,894	964,613	934,381

図書受入冊数

	平成 20 年度	平成 21 年度	平成 22 年度	平成 23 年度	平成 24 年度
受入冊数	17,745	16,463	14,834	15,726	11,738

雑誌所蔵タイトル数

	平成 20 年度	平成 21 年度	平成 22 年度	平成 23 年度	平成 24 年度
日本語	12,341	12,367	12,373	12,389	12,391
外国語	5,886	5,893	5,900	5,904	5,907
合 計	18,227	18,260	18,273	18,293	18,298

雑誌受入タイトル数

	平成 20 年度	平成 21 年度	平成 22 年度	平成 23 年度	平成 24 年度
年間受入種数	4,522	4,404	3,713	3,587	4,143
うち購入種数	1,441	1,210	1,035	937	891
うち外国雑誌	509	351	338	292	268

電子ジャーナルタイトル数

	平成 20 年度	平成 21 年度	平成 22 年度	平成 23 年度	平成 24 年度
導入点数	9,994	11,516	13,001	14,193	14,742

入館者数

	平成 20 年度	平成 21 年度	平成 22 年度	平成 23 年度	平成 24 年度
入館者数	311,435	339,360	333,662	316,760	191,376
開館日数	323	323	327	323	274
1 日当り入館者数	964	1,051	1,020	981	698

貸出冊数

	平成 20 年度	平成 21 年度	平成 22 年度	平成 23 年度	平成 24 年度
貸出冊数	73,285	80,566	85,235	87,684	74,501
内訳 学部学生	55,505	60,145	63,070	64,884	54,679
大学院生	8,758	9,871	10,908	10,658	9,166
教職員	5,942	7,083	7,846	5,329	8,416
その他	3,080	3,467	3,411	6,813	2,240
学生数(学部+院生)	7,561	7,531	7,533	7,523	7,526
学生 1 人当り貸出冊数	8.5	9.3	9.8	10.0	8.5

相互貸借

	平成 20 年度	平成 21 年度	平成 22 年度	平成 23 年度	平成 24 年度
貸 出	1,322	1,344	1,201	1,443	736
借 受	702	833	769	700	561

文献複写

	平成 20 年度	平成 21 年度	平成 22 年度	平成 23 年度	平成 24 年度
受 付	2,967	2,625	2,840	2,773	1,154
依 頼	4,467	5,115	3,555	3,750	3,540

学外者

	平成 20 年度	平成 21 年度	平成 22 年度	平成 23 年度	平成 24 年度
登録者数	564	567	534	489	297
入館者数	10,872	12,879	11,228	11,505	5,237
貸出冊数	3,080	3,467	3,411	3,412	2,111

視聴覚資料の利用

区 分	平成 20 年度	平成 21 年度	平成 22 年度	平成 23 年度	平成 24 年度
利用者数(人)	210	178	268	288	186
利用点数(点)	275	256	334	375	256

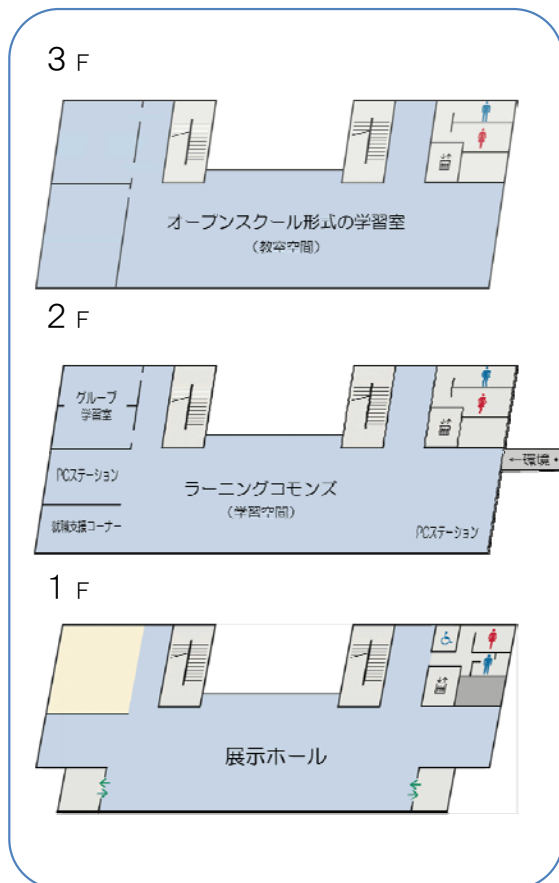
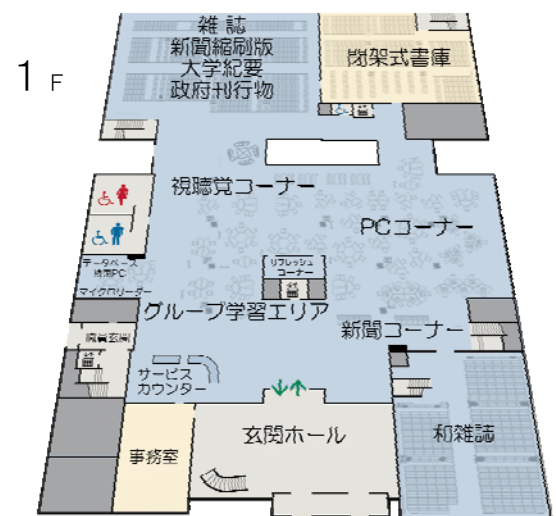
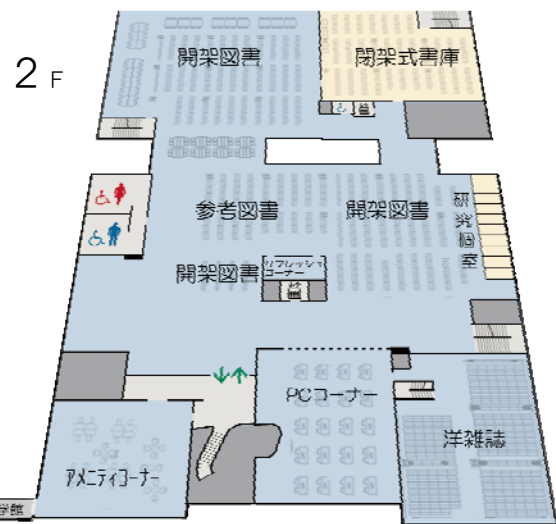
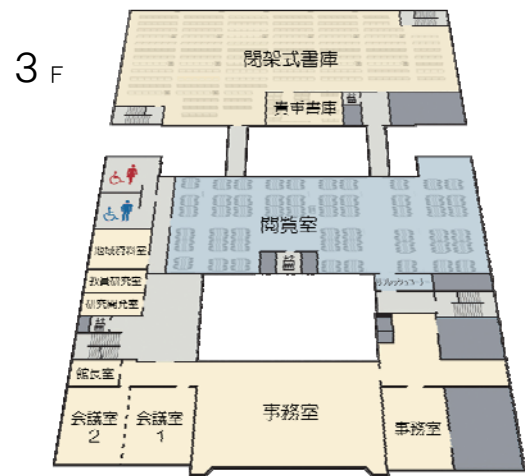
情報リテラシー支援講習会

		平成 20 年度	平成 21 年度	平成 22 年度	平成 23 年度	平成 24 年度
講義に関連した情報 リテラシー支援	回数	104	130	161	147	152
	人数	2,862	3,675	3,532	2,996	3,625
図書館主催の 講習会	回数	38	47	32	27	20
	人数	129	153	81	50	51
その他 (地域貢献事業)	回数	1	1	1	1	0
	人数	19	22	25	20	0
合 計	回数	143	178	194	175	172
	人数	3,010	3,850	3,638	3,066	3,676

学術機関リポジトリ登録件数・アクセス件数

	平成 21 年度	平成 22 年度	平成 23 年度	平成 24 年度
新規登録数 (本文公開コンテンツ)	-	632	194	346
累積登録数 (本文公開コンテンツ)	5,115	5,747	5,941	6,135
アクセス件数 (メタデータへのアクセス)	163,852	220,814	76,624	475,456
アクセス件数 (本文 PDF ファイルへのアクセス)	161,210	124,392	50,802	118,147

図書館平面図(平成25年4月)



環境・情報科学館