

環境・情報科学館 3階PBL演習室

User Guide for Seminar Rooms



はじめに

環境・情報科学館が、2012年4月2日に附属図書館のとなりにオープンしました。利用時間は平日の8:45から18:00まで（学期中）です。オープンスクール形式の教室が3階にあります。授業やゼミだけでなく、グループでの勉強会や発表会などにも、活用してください。学生にも、ご案内ください。学生用の「LibコンシェルジュNo.3」もあります。

PBL演習室（3階）

オープンスクール形式のPBL演習室

廊下側の壁がないオープンスクール形式の教室空間です。プライバシーを確保しながら、お互いの気配を感じることによって、刺激しあいながら学習に取り組むことができます。可動式のテーブルや椅子を組み合わせ、教室空間を自由にデザインできます。プロジェクタも利用できます。授業での利用（事前の申請をお願いします。）を優先しますが、授業がないときには、グループ学習エリアとして利用することができます。

Guide Point 授業やゼミでPBL演習室を利用するときには、利用申請書を提出してください。ご利用方法については、裏面をご覧ください。



ティーチングcommons

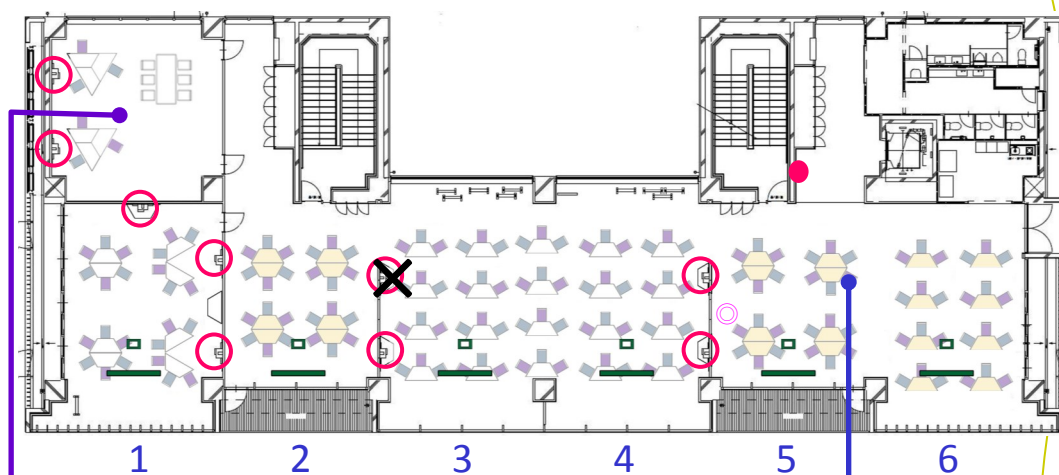
教職員同士、教職員とTAが、小規模な研修会を開催したり、打ち合わせをしたり、授業を準備したりすることができます。プロジェクタをつかって授業のリハーサルをすることもできます。



PBL演習室に関する質問や意見については、裏面の2階STAFFカウンターにお問合せください。

環境・情報科学館、附属図書館の様子については、モニターで確認することができます。

◆ PBL演習室（3階）フロアマップ



- モニター
- 大型スクリーン
- プロジェクタ
- 壁掛けプロジェクタ
- スタンド型プロジェクタ

GuidePoint 3階では、
飲食できます。

ティーチングcommons

打合せ用の椅子が6脚、
可動式のテーブルと椅子
が6セット、プロジェ
クタが2台あります。

PBL演習室1～6（テーブル8台、椅子24脚／演習室）

演習室2～6は廊下でつながっています。演習室3と4、演習室5と6の間には、パネル式の可動壁があり、パネルを移動させることで、2つの教室を別々の教室としても、1つの教室としても使うことができます。各演習室には大型のスクリーンがあり、演習室1、3、4にはプロジェクタもあります。

◆ ご利用方法について

◆ 予約

授業やゼミでPBL演習室を利用するときには、「PBL演習室利用申請書」を学術情報部情報・図書館チーム (lib-kikaku[at]ab.mie-u.ac.jp) へメールで提出してください。

利用申請書はホームページ (http://www.lib.mie-u.ac.jp/meipl_info/) でダウンロードできます。

◆ プロジェクタ

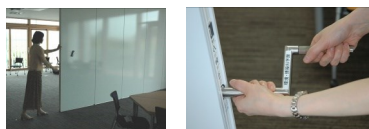
機器の接続は自で行ってください。利用方法は、LibコンシェルジュNo.5『プロジェクタ利用ガイド』を参照してください。

PBL演習室3と6でプロジェクタを使われる場合やマイクを使用される場合には、オーディオラックの鍵が必要です。2階のSTAFFカウンターで貸出していますので、お尋ねください。

◆ レイアウトの変更

テーブル・椅子・可動壁の移動などのレイアウト変更は各自で行ってください。使用後は原状復帰をお願いします。

(上記PBL演習室（3階）フロアマップ参照)



GuidePoint ケーブル
類、延長コー
ド、可動壁移動具は2
階のSTAFFカウンタ
ー（図書館通路側）の前
にあります。



不明な点があれば、下記の2階STAFFカウンターにお問合せください。