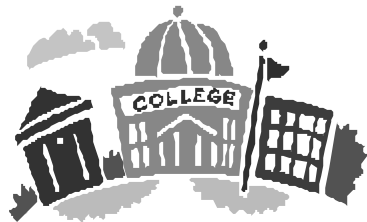


三重大学附属図書館 オープン・ライブラリー

「大学図書館って、どんなところ？」
そんなあなたの、ギモンにおこたえします。
“大学の知的情報ステーション”

三重大学図書館大公開



2003年8月5日～11日



三重大学附属図書館



まずは、三重大図書館の 歴史をご紹介します。

三重大図書館の歴史

- 昭和24 (1949)年 三重大学設置(師範学校・農林専門学校の流れ汲む)
- 昭和25 (1950)年 附属図書館設置
- 昭和53 (1978)年 新図書館竣工
- 昭和63 (1988)年 図書館増設(書庫部分)
- 平成 2 (1990)年 図書館オンライン蔵書目録OPACサービス開始
- 平成 7 (1995)年 図書館ホームページ開設
- 平成10 (1998)年 一般市民への図書貸出開始
- 平成11 (1999)年 三重大学50年史完成
三重県図書館総合蔵書目録“MILAI”開始
- 平成13 (2001)年～ オープン・ユニバシティで図書館公開！

図書館は、
いつ頃
建てられたの？

どんなサービス
してきたの？



次は、 三重大図書館の概要です。

図書館には、
どんな資料が
どれだけあるの？

●蔵書数

全学 **約95万冊** (和漢書 約68万冊、洋書 約27万冊)

図書館 約46万冊

(内訳) 開架 約13万冊

書庫 約20万冊

製本雑誌 約13万冊 (約3,000種類)

本を全部積み上げたら、
富士山10個分の高さ！

図書館は、
どれくらい
使われている
の？

●入館者数 平成14年度: 304,706名 (1日あたり約960名)

●貸出冊数 平成14年度: 55,593冊 (1日あたり約175冊)

富士山の標高:3776メートル、1冊の本の厚さ約4cmで換算

三重大大学附属図書館

三重大図書館のサービスの三本柱



生涯学習・
地域への貢献

大学の授業と
図書館って、
どんな関係が
あるの？



研究
図書館

学習
図書館

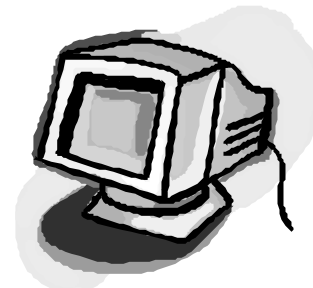
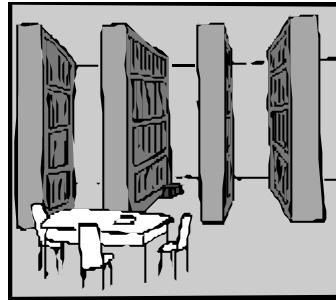


今日は、
学習図書館の
役割について
詳しく
見ていきましょ
う！



学習図書館としての役割

1.大学の授業や、教養を身につけるために必要な資料を集め、提供すること



2.自学自習の場所と環境を提供すること



学習図書館としての役割

大学の授業や教養を身につけるために必要な資料の提供

- 大学の授業は**単位認定制度**です

「**シラバス (授業計画案内)**」を見て
学習計画を立て、履修する科目を決める

1単位 = 45時間の学習が必要とされている
= **講義 (15時間) + 自学自習 (30時間)**

え！科目は自分で決めるの？

必修科目や選択科目など、授業の取り方は「履修案内」などで分かります。

え！授業以外は、どこで勉強するの？

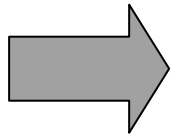
本を読んだり、レポートを書いたり・・・この「**自学自習**」をサポートするのが、**大学図書館**なのです！



学習図書館としての役割

大学の授業や教養を身につけるために必要な資料の提供

●展示 夏休みのための読書案内



各学部の先生方が、
学生さんに勧める本を展示しています！

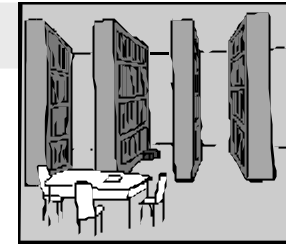
大学図書館には、大学の講義で使用する
教科書や参考書などのほかにも、
「教養」を培うための本が多数用意されています。

大学の夏休みは、
約2ヶ月！
夏休み期間は、
本の貸出期間も
3ヶ月になります。

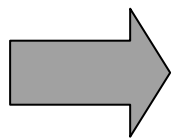


学習図書館としての役割

自学自習の場と環境の提供



●探検 :図書館バーチャルツアー



この画面上で、三重大学の図書館を
アニメーションを使って丸ごと紹介します！

そんなにたくさんの
本、どこにしまっ
てるの？

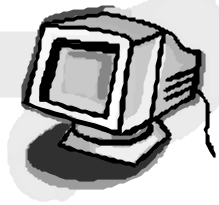
本は、どうやって
借りるの？

大学図書館では、自動貸出機や
電動の集密書庫など、
High technologyが随所に活用
され、省力化が図られています。
その分、より高度な情報サービス
が提供されているのです。

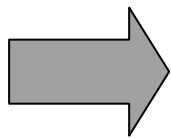


学習図書館としての役割

自学自習の場と環境の提供



●体験 : インターネットで情報get !



インターネットにつながったパソコンを使って、
三重大情報にアクセスしてみよう!

大学のいろいろな情報は、インターネットを通して
見ることができます。もちろん、図書館情報も充実!

大学図書館は、急速に
電子図書館化しているのです。

パソコンの操作は
各学部の必須科目
「情報科学基礎」
などで、学びます。

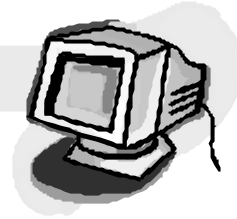
パソコンの使い方が
分かりませんが・・・

大丈夫! インストラクターに
聞きながらやってみよう!

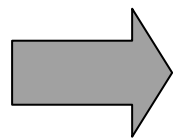


学習図書館としての役割

自学自習の場と環境の提供



●電子図書館ってなんですか？！



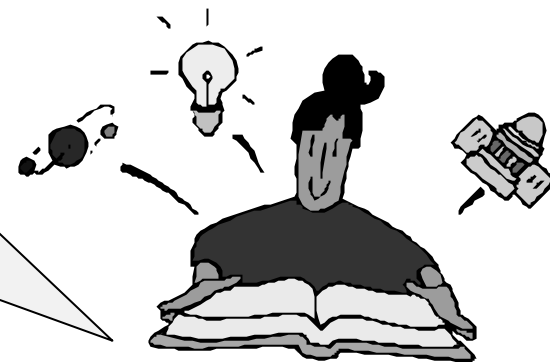
IT(情報技術)によって、インターネットで本のありかを調べたり、電子化された雑誌や新聞記事をパソコン上で読んだり、分からないことを質問したりできる、電子的情報サービスです。

パソコンの数が少ないようですが...

パソコンは、情報処理センターや各学部にも置いてあります。ノートパソコンを持ち歩く学生さんも増えています。

次も、図書館でお会いしましょう!

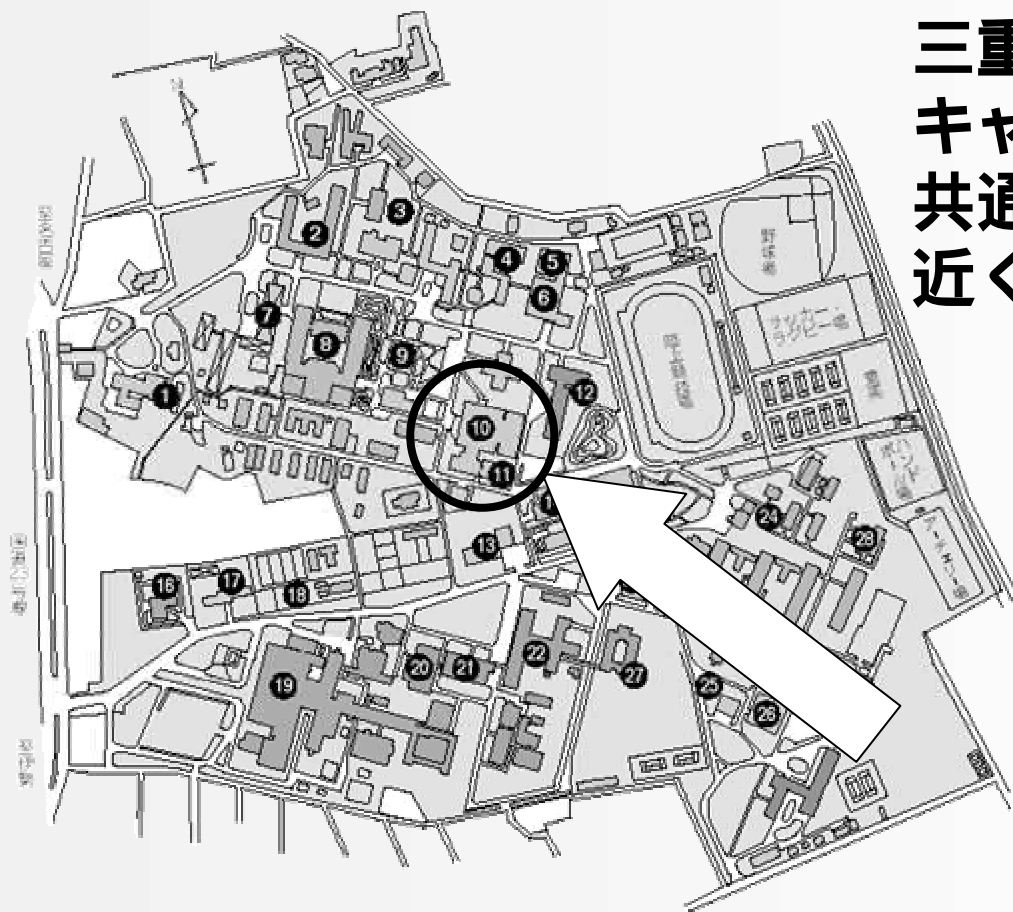
大学図書館って、
今まで知っていた、学校の図書館や
近くの公共図書館とは、違うかも…



図書館のイメージが
変わってきましたか?
図書館は、皆様のご利用を
お待ちしております。



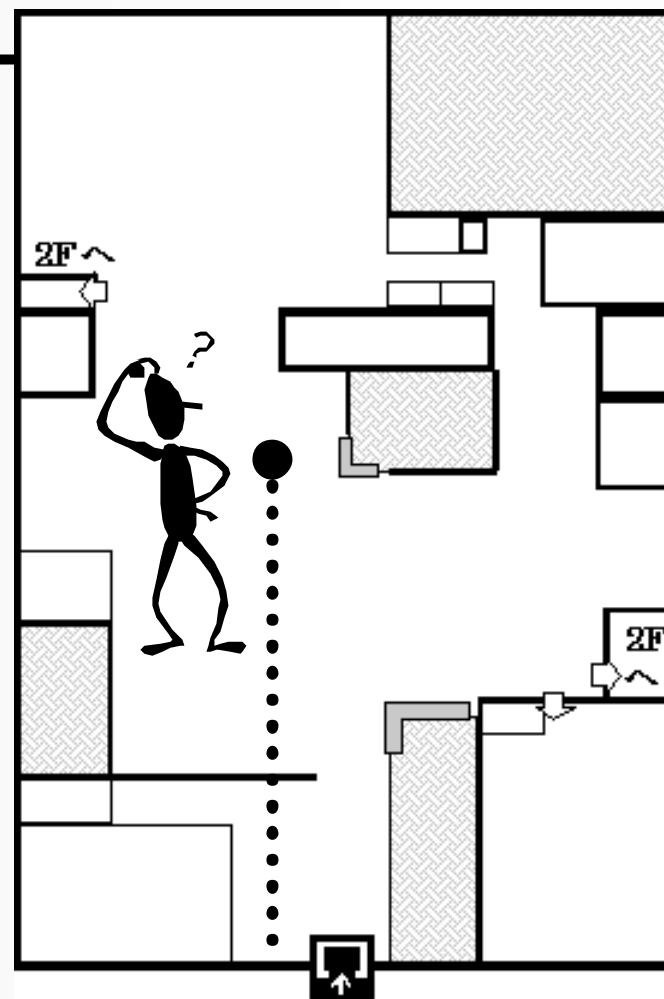
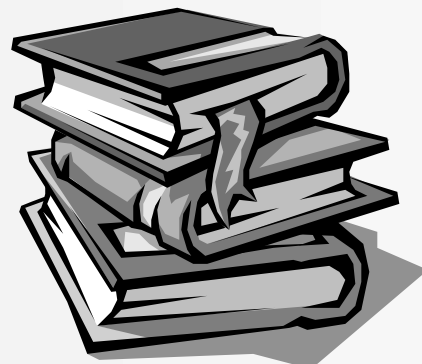
バーチャルライブラリーツアー 三重大学附属図書館へようこそ



三重大学附属図書館は、
キャンパスのほぼ中央、
共通教育や第一生協の
近くに位置しています。

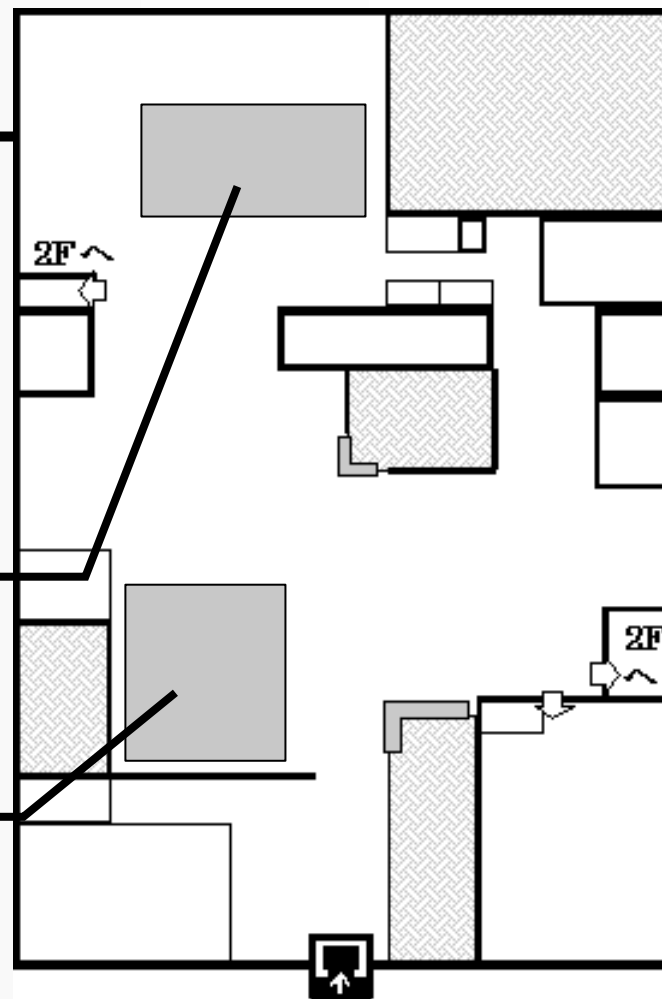
1F図書配置

1Fは図書のフロアです
どんな資料があるか
見てみましょう



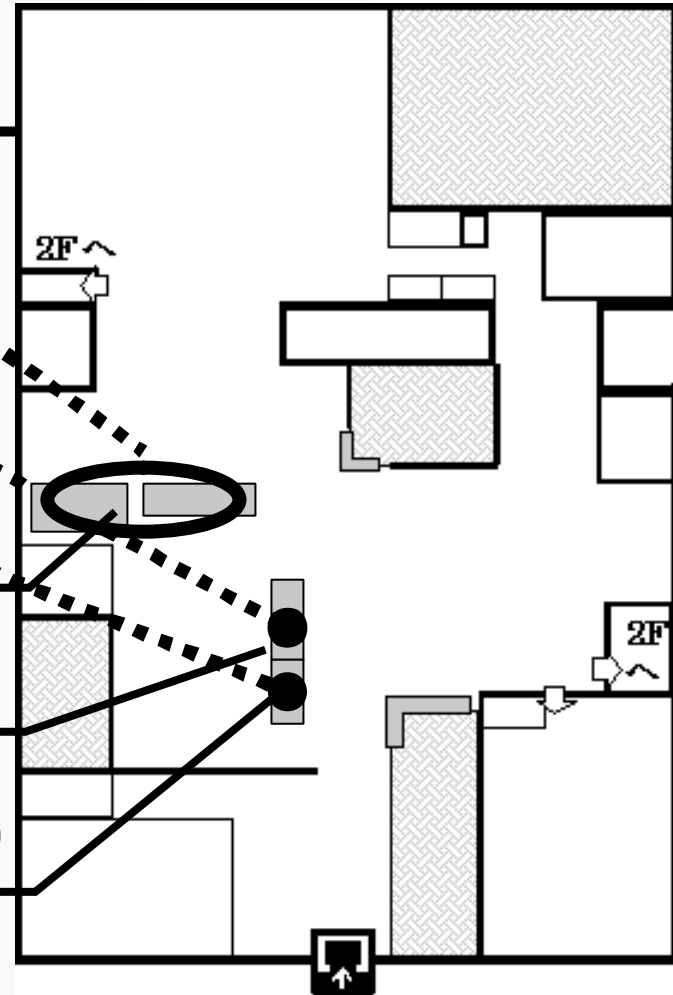
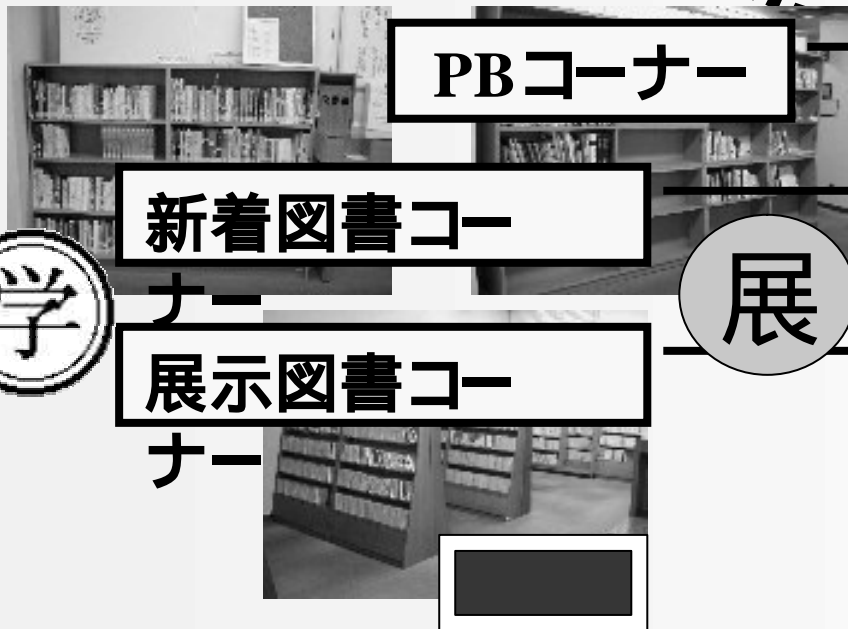
1F図書の配置

学生用開架図書



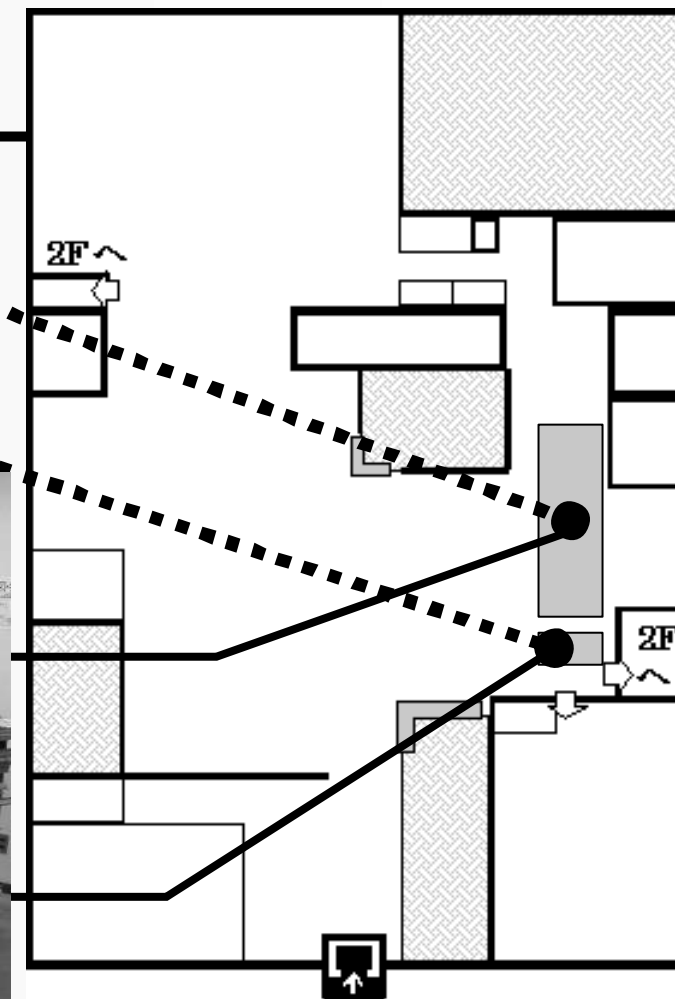
1F図書の配置

- 新着図書
- PB (文庫・新書コーナー)
- 展示図書 (教官寄贈) コーナー



1F図書配置

- 参考図書コーナー
- 新聞 (過去一年分)



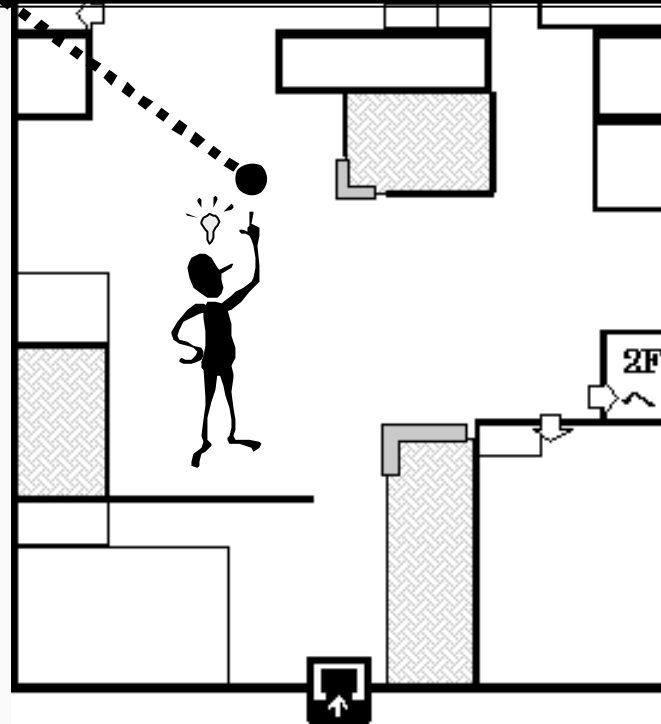
1F 図書の配置

NDC(日本十進分類表)とラベル



NDC 主網表 (百区分表)

000 010 020 030 040 050 060 070 080 090	総論 一般学 教育 社会科学 政治学 経済学 社会学 心理学 教育学 宗教学 哲学 神学 天文学 地理学 歴史学 言語学 文学 芸術学 体育学 医学 歯学 薬学 工学 農学 獣医学 看護学 法学 政治学 経済学 社会学 心理学 教育学 宗教学 哲学 神学 天文学 地理学 歴史学 言語学 文学 芸術学 体育学 医学 歯学 薬学 工学 農学 獣医学 看護学 法学	300 400 500 600 700 800 900	自然科学 物理学 化学 天文学 地球科学 生物学 医学 農学 工学 建築学 工学 農学 獣医学 看護学 工学 農学 獣医学 看護学 工学 農学 獣医学 看護学	100 200 300 400 500 600 700 800 900	社会科学 政治学 経済学 社会学 心理学 教育学 宗教学 哲学 神学 天文学 地理学 歴史学 言語学 文学 芸術学 体育学 医学 歯学 薬学 工学 農学 獣医学 看護学 法学 政治学 経済学 社会学 心理学 教育学 宗教学 哲学 神学 天文学 地理学 歴史学 言語学 文学 芸術学 体育学 医学 歯学 薬学 工学 農学 獣医学 看護学 法学	000 010 020 030 040 050 060 070 080 090	言語学 文学 芸術学 体育学 医学 歯学 薬学 工学 農学 獣医学 看護学 法学 政治学 経済学 社会学 心理学 教育学 宗教学 哲学 神学 天文学 地理学 歴史学 言語学 文学 芸術学 体育学 医学 歯学 薬学 工学 農学 獣医学 看護学 法学
--	---	---	--	---	--	--	---



その他の配置 -

- ブックポスト
- コピー機
- ビデオコーナー



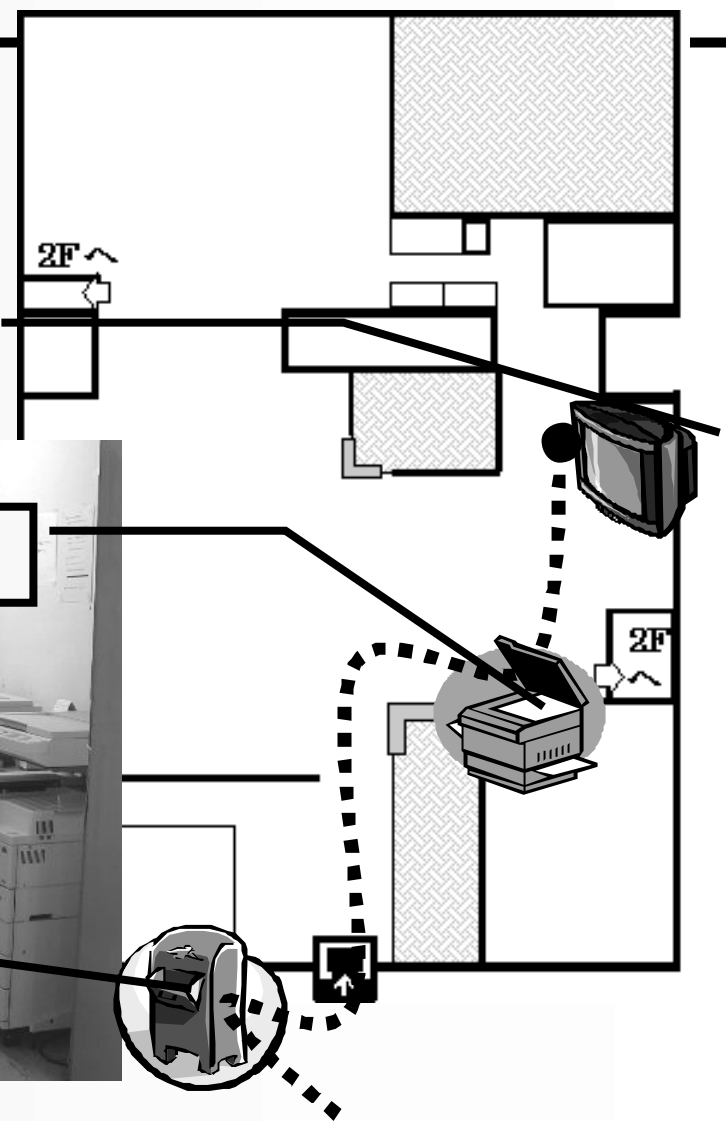
ブックポスト



ビデオコー
ナー

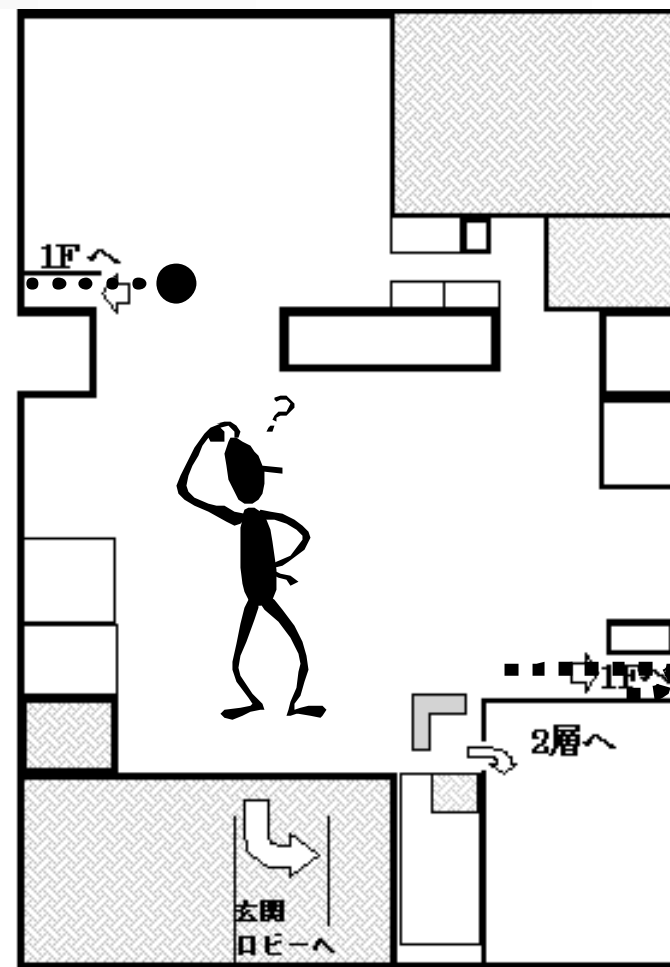


コピーコーナー



2F雑誌の配置

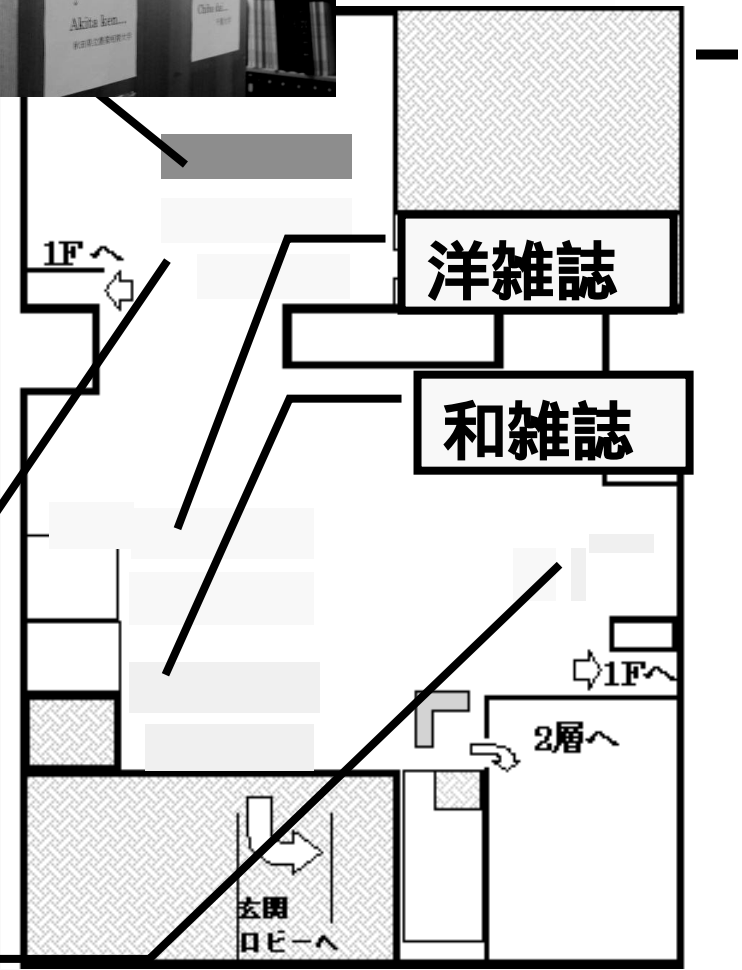
2Fは雑誌のフロアです
どんな資料があるか
見てみましょう



2F雑誌の配置

政府刊行物

- 新着雑誌コーナー
- 和雑誌・洋雑誌 (1980 -)
- 政府刊行物・大学紀要



大学紀要

新着雑誌コーナー

洋雑誌

和雑誌

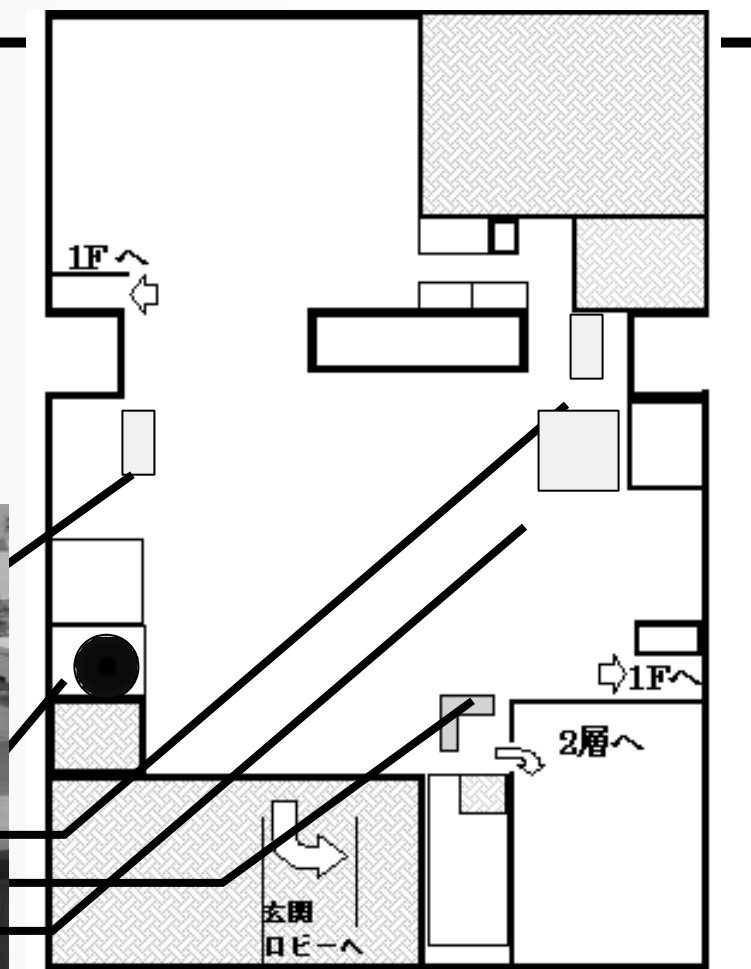
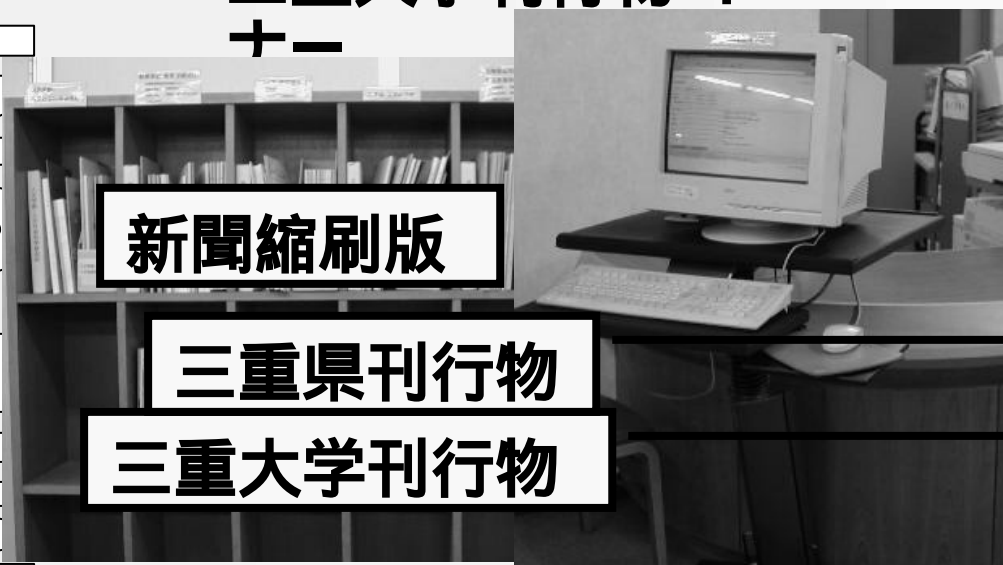
1Fへ

2層へ

去開
口E-へ

2Fその他の配置

- OPAC
- 共同学習室
- 新聞縮刷版
- 三重県刊行物コーナー
- 三重大学刊行物コーナー



2F開架書庫 集密書庫 本棚が自動で動く

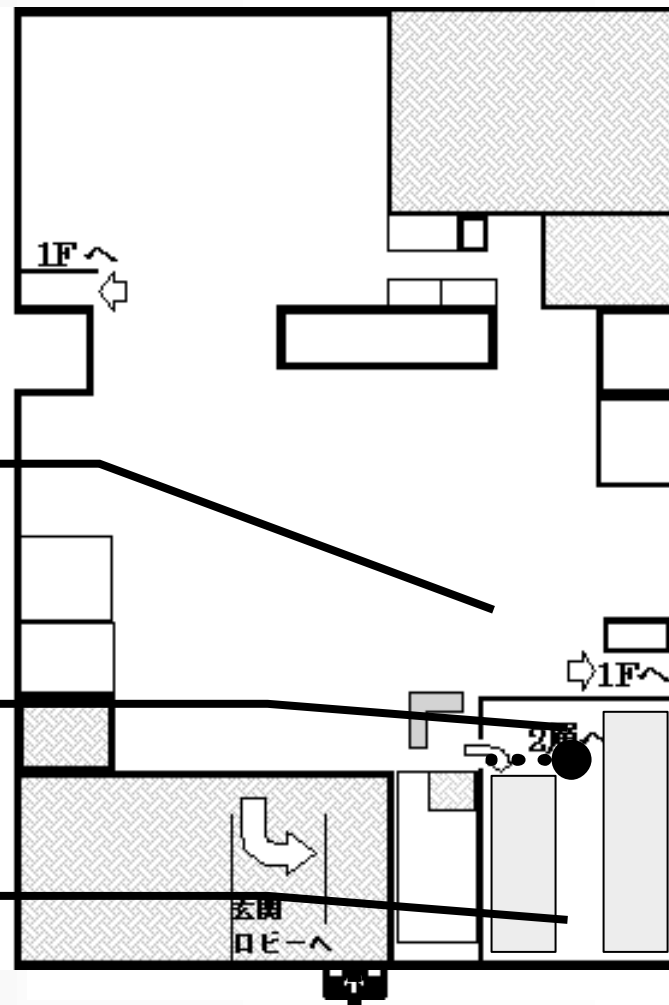
開架書庫には1979年以前刊行の
雑誌のバックナンバーなどが
収蔵されています



地方公共団
体刊行物

和雑誌

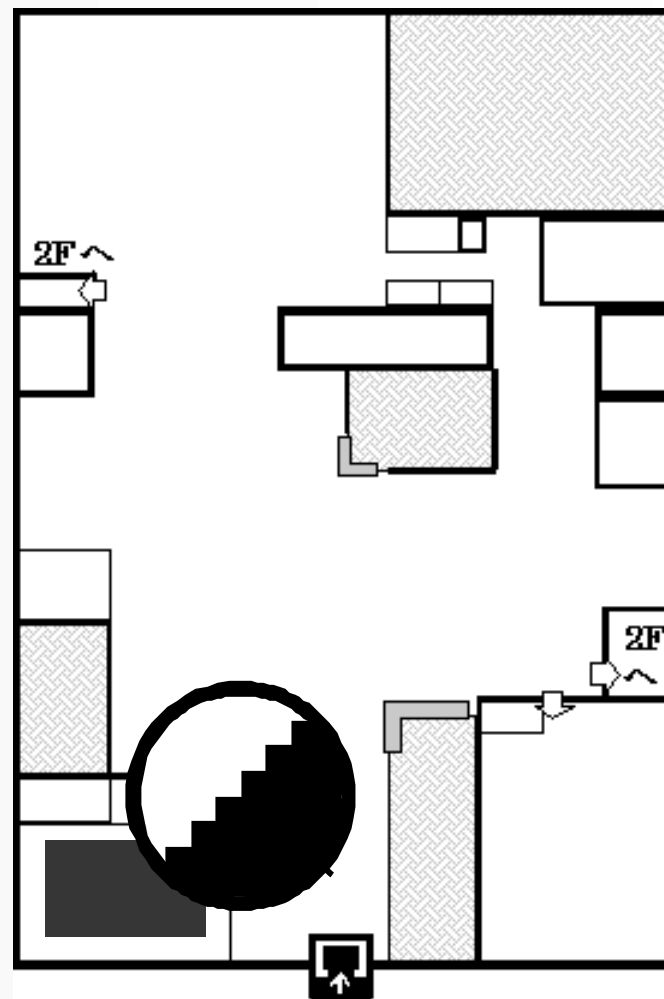
洋雑誌



2Fパソコンコーナー

入り口吹き抜け階段
段 2階の
Web-Frontierでは
学生用LANアカウント
を使ってインターネット
が使えます

自分のパソコンを
無線LANに
接続できます



大学図書館って、こんな感じです。

パソコン・インターネット体験コーナーや
参考調査カウンターにスタッフに、
お気軽に声をかけてください。



三重大学附属図書館 参考調査係

sanko@lib.mie-u.ac.jp

TEL:059-231-9089 (直

通)