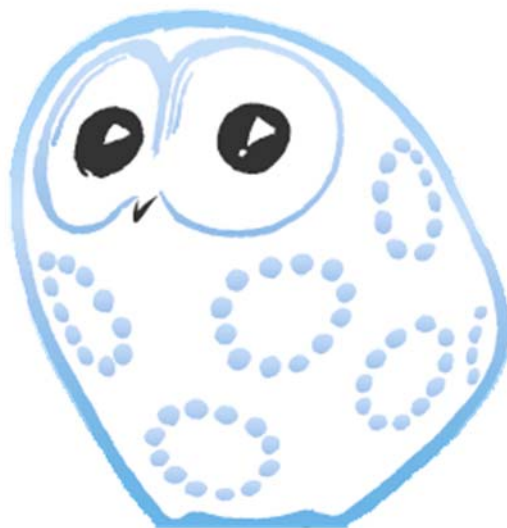


# 三重大学附属図書館概要

Mie University Library

2015





附属図書館マスコットキャラクター  
「ブックロウ」

2005年8月、宮田脩平先生(三重大学名誉教授、金属工芸作家)よりご寄贈いただいた白いフクロウの像「教育の神様」の愛称。

同年学内公募によりお寄せいただいた293件の中から決定しました。

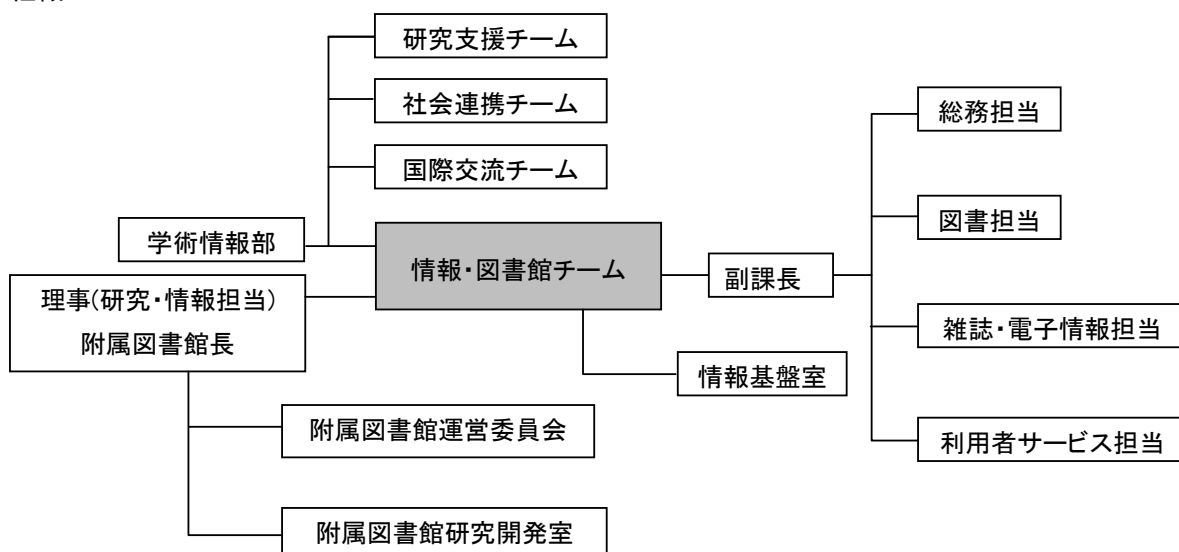
三重大学附属図書館の玄関ホールで皆様をお迎えするとともに、マスコットキャラクターとして図書館ホームページや図書館報「学塔」などで活躍中です。

三重大学附属図書館は、「研究支援機能」、「学習支援機能」、「地域貢献機能」の3つの機能をサービスの3本柱に据え、研究や学習に必要な学術情報を広く収集・提供しています。また、総合情報処理センターと共に学内外のICT関連事業へのサポートのための情報窓口として機能しています。

## 沿革

- 昭和24年5月 三重大学は国立学校設置法の公布により、学芸学部、農学部の2学部からなる新制大学として設置され、附属図書館が置かれた。
- 昭和42年7月 附属図書館(1,950㎡)が上浜統合地区に新築された。(現在は教育学部附属教育実践総合センター)
- 昭和53年2月 新図書館(5,161㎡)新営工事が竣工した。
- 昭和63年11月 附属図書館増築工事(3,080㎡)が竣工した。
- 平成元年5月 附属図書館に事務部課長制が敷かれた。
- 平成16年4月 附属図書館事務部が図書・情報部に統合された。
- 平成17年4月 学術情報部が設置され、図書館の事務は情報図書課一課体制となった。
- 平成18年4月 チーム制の導入により、情報図書館チームとなった。
- 平成18年5月 学術情報ポータルセンターが設置された。
- 平成19年4月 附属図書館研究開発室が設置された。
- 平成22年3月 新館屋上にソーラーパネルが設置された。
- 平成22年3月 学術情報ポータルセンターが廃止された。
- 平成25年2月 耐震改修工事が竣工した。(8,276㎡)
- 平成25年4月 学術情報部情報図書館チームと情報基盤チームが再編され、情報・図書館チームとなり、情報・図書館チーム内に、情報基盤室が設置された。

## 組織



## 図書館統計

### 蔵書冊数

	平成 22 年度	平成 23 年度	平成 24 年度	平成 25 年度	平成 26 年度
蔵書冊数	956,894	964,613	934,381	941,801	952,185

### 図書受入冊数

	平成 22 年度	平成 23 年度	平成 24 年度	平成 25 年度	平成 26 年度
受入冊数	14,834	15,726	11,738	13,177	11,335

### 雑誌所蔵タイトル数

	平成 22 年度	平成 23 年度	平成 24 年度	平成 25 年度	平成 26 年度
日本語	12,373	12,389	12,391	12,399	12,408
外国語	5,900	5,904	5,907	5,907	5,910
合 計	18,273	18,293	18,298	18,306	18,318

### 雑誌受入タイトル数

	平成 22 年度	平成 23 年度	平成 24 年度	平成 25 年度	平成 26 年度
年間受入種数	3,713	3,587	4,143	3,113	2,979
うち購入種数	1,035	937	891	869	850
うち外国雑誌	338	292	268	250	235

### 電子ジャーナルタイトル数

	平成 22 年度	平成 23 年度	平成 24 年度	平成 25 年度	平成 26 年度
導入点数	13,001	14,193	14,742	14,919	15,454

### 入館者数

	平成 22 年度	平成 23 年度	平成 24 年度	平成 25 年度	平成 26 年度
入館者数	333,662	316,760	191,376	323,742	352,794
開館日数	327	323	274	320	324
1 日当り入館者数	1,020	981	698	1,011	1,088

### 貸出冊数

	平成 22 年度	平成 23 年度	平成 24 年度	平成 25 年度	平成 26 年度
貸出冊数	85,235	87,684	74,501	85,044	91,238
内訳 学部学生	63,070	64,884	54,679	62,263	67,023
大学院生	10,908	10,658	9,166	10,527	12,265
教職員	7,846	5,329	8,416	9,108	8,415
その他	3,411	6,813	2,240	3,146	3,535
学生数(学部+院生)	7,533	7,523	7,526	7,442	7,449
学生 1 人当り貸出冊数	9.8	10.0	8.5	9.8	10.6

### 相互貸借

	平成 22 年度	平成 23 年度	平成 24 年度	平成 25 年度	平成 26 年度
貸 出	1,201	1,443	736	1,301	1,278
借 受	769	700	561	629	626

### 文献複写

	平成 22 年度	平成 23 年度	平成 24 年度	平成 25 年度	平成 26 年度
受 付	2,840	2,773	1,154	2,235	2,219
依 頼	3,555	3,750	3,540	2,973	2,413

### 学外者

	平成 22 年度	平成 23 年度	平成 24 年度	平成 25 年度	平成 26 年度
登録者数	534	489	297	440	402
入館者数	11,228	11,505	5,237	6,494	6,332
貸出冊数	3,411	3,412	2,111	2,846	3,282

### 視聴覚資料の利用

区 分	平成 22 年度	平成 23 年度	平成 24 年度	平成 25 年度	平成 26 年度
利用者数(人)	268	288	186	464	417
利用点数(点)	334	375	256	592	644

### 情報リテラシー支援講習会

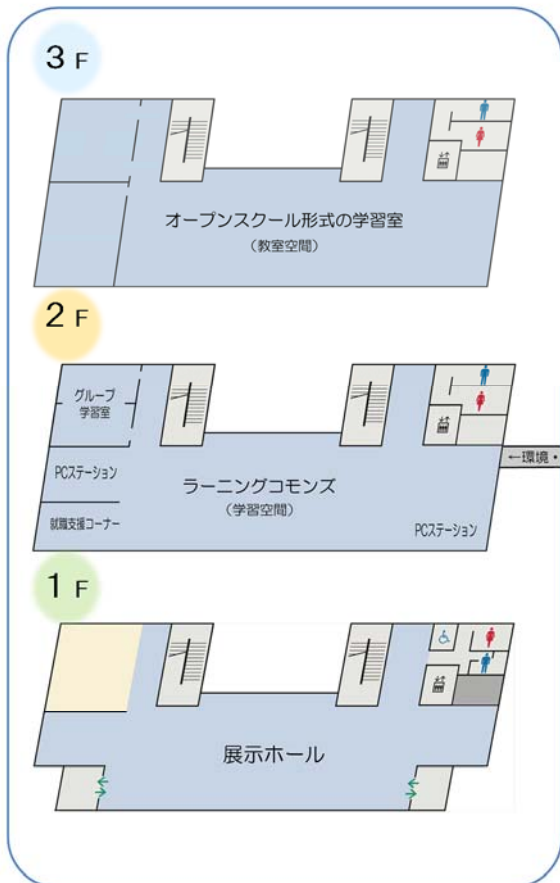
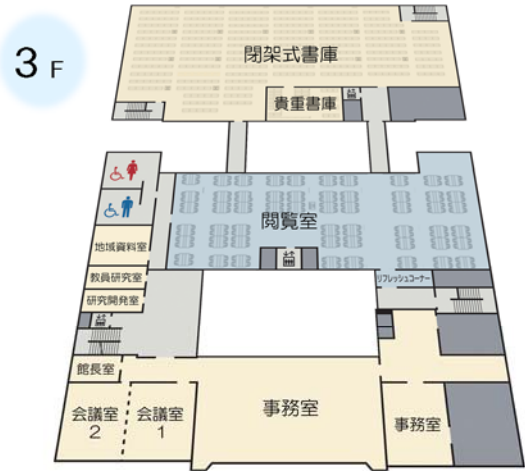
		平成 22 年度	平成 23 年度	平成 24 年度	平成 25 年度	平成 26 年度
講義に関連した情報 リテラシー支援	回数	161	147	152	295	296
	人数	3,532	2,996	3,625	3,477	3,942
図書館主催の 講習会	回数	32	27	20	62	110
	人数	81	50	51	132	285
その他 (地域貢献事業)	回数	1	1	0	2	0
	人数	25	20	0	33	0
合 計	回数	194	175	172	359	406
	人数	3,638	3,066	3,676	3,642	4,227

### 学術機関リポジトリ登録件数・アクセス件数

	平成 22 年度	平成 23 年度	平成 24 年度	平成 25 年度	平成 26 年度
新規登録数 (本文公開コンテンツ)	632	194	346	1466	554
累積登録数 (本文公開コンテンツ)	5,747	5,941	6,135	7,368	7,922
アクセス件数 (メタデータへのアクセス)	220,814	76,624	475,456	* 1,164,075	1,435,573
アクセス件数 (本文 PDF ファイルへの アクセス)	124,392	50,802	118,147	* 696,725	910,637

\*平成25年度より集計方式が変更となった

# 図書館平面図(平成26年4月)



環境・情報科学館