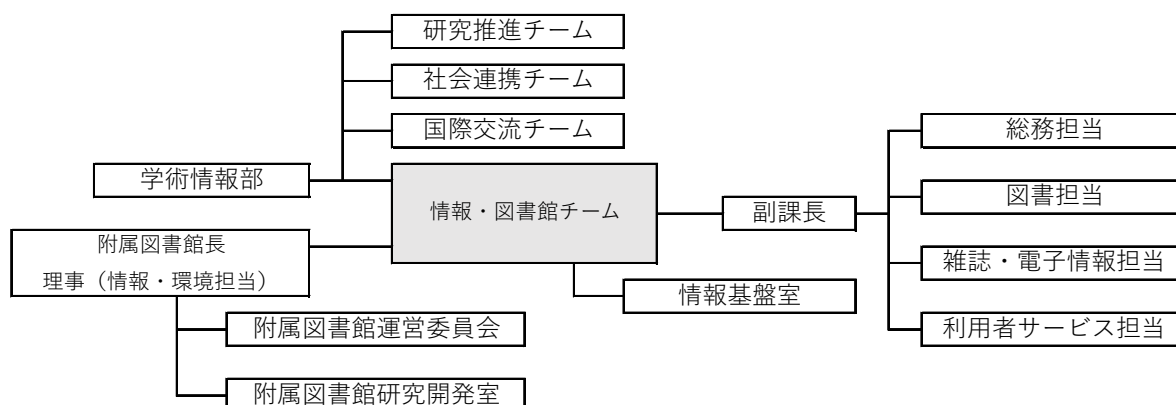




三重大学附属図書館は、「研究支援機能」、「学習支援機能」、「地域貢献機能」の3つの機能をサービスの3本柱に据え、研究や学習に必要な学術情報を広く収集・提供しています。また、総合情報処理センターと共に学内外のICT関連事業へのサポートのための情報窓口として機能しています。

沿革

- 昭和 24 年 三重大学が学芸学部、農学部の2学部からなる新制大学として設置され、附属図書館を設置
- 昭和 42 年 附属図書館 (1,950 m²。現在の教育学部附属教職支援センター) を上浜統合地区に新築
- 昭和 53 年 新図書館 (5,161 m²) 新営工事竣工
- 昭和 63 年 附属図書館増築工事 (3,080 m²) 竣工
- 平成 19 年 附属図書館研究開発室を設置
- 平成 25 年 耐震改修工事竣工 (8,276 m²)
- 平成 30 年 環境・情報科学館にICTサポートデスクとラーニングサポートデスクを設置



◎附属図書館の取組み

○ラーニングコモンズ

5 学部 6 研究科が 1 つのキャンパスにまとまっている本学の特長を活かし、グループでの発表会や勉強会、課外活動も含めた自由闊達な議論の場として、ラーニングコモンズを附属図書館及び環境・情報科学館に設置しています。この空間は、附属図書館が所蔵する資料や ICT 環境などによる様々な情報資源とともに学生・教職員が交流・協働することによって、知の創造・共有を行うアカデミックコモンズとして機能しています。

平成 30 年度からは MEIPL サポートデスクを設置し、地域資料の収集・活用方法、レポート等の学修や学生生活における様々な相談に応じる「ラーニングサポートデスク」、ICT に関する様々な相談に応える「ICT サポートデスク」を置き、人的サポートも行っています。

○情報リテラシー教育

附属図書館では、これまでに実施してきた図書館ガイダンスや情報検索講習会などの従来型の利用者教育を、広く全学的な情報リテラシー教育の一環として捉え直し、平成 12 年からは館内で定期的に開催してきた講習会等に加えて、授業や研究室からの要望に応じて下記の取組みを始めました。

・ 情報検索講習会

学部生の導入教育となる情報科学基礎を中心として、「高等教育のための情報リテラシー能力基準」を基に学習・研究に必要な基礎力向上のための講習会を学習段階に応じて開催しています。

・ 図書館ツアー

学部初期段階の情報リテラシー教育の一環として人文学部オリエンテーションセミナーとして実施したことを契機に、現在では本学のスタートアップセミナーとしてほぼ全ての新入学部生に附属図書館利用案内を実施しています。

○研究開発室

教育の質保証を視野に入れながら、ラーニングコモンズなどの教室内外の学習環境デザインや高い学習成果を得られる情報リテラシー教育を設計・運営していくための調査研究、附属図書館が所蔵する貴重資料などの調査研究を行っています。

◎附属図書館の特徴あるコーナー

○防災情報コーナー

三重県地域と連携した地震防災の取組みとして、防災、災害救助、地震や火山などの分野を柱に、地質、気象、建築や原子力など幅広く防災に関連する図書を約 2,800 冊配架している常設コーナーです。

○環境情報コーナー

世界に誇れる環境先進大学を目指す本学の環境活動の一環として、公害・環境に関する図書を約 2,700 冊配架している常設コーナーです。

◎図書館統計

1. 蔵書数等

| | 蔵書冊数 | 図書 受入冊数 | 電子ブックタ イトル数 | 雑誌所蔵タイトル数 | | | 雑誌受入 タイトル数受 入種数 | 電子ジャーナル タイトル数 |
|-----|---------|------------|----------------|-----------|-------|--------|-----------------------|------------------|
| | | | | 日本語 | 外国語 | 計 | | |
| H26 | 952,185 | 11,335 | 0 | 12,408 | 5,910 | 18,318 | 2,979 | 15,454 |
| H27 | 939,575 | 9,265 | 155 | 12,416 | 5,915 | 18,331 | 2,903 | 15,415 |
| H28 | 946,467 | 7,835 | 407 | 12,420 | 5,915 | 18,335 | 2,671 | 15,327 |
| H29 | 948,948 | 7,430 | 620 | 12,423 | 5,917 | 18,340 | 2,088 | 14,805 |
| H30 | 949,448 | 8,095 | 843 | 12,425 | 5,917 | 18,342 | 2,111 | 14,859 |

2. 利用者数等

| | 入館者数等 | | | 相互貸借 | | 文献複写 | | 視聴覚資料 | |
|-----|-------|---------|-------|-------|-----|-------|-------|-------|------|
| | 開館日数 | 総入館者数 | うち学外者 | 貸出 | 借受 | 受付 | 依頼 | 利用者数 | 利用点数 |
| H26 | 324 | 352,794 | 6,332 | 1,278 | 626 | 2,219 | 2,413 | 417 | 644 |
| H27 | 320 | 379,486 | 7,906 | 1,336 | 651 | 2,021 | 2,631 | 319 | 390 |
| H28 | 310 | 355,873 | 5,815 | 1,448 | 571 | 1,541 | 2,857 | 249 | 336 |
| H29 | 303 | 328,417 | 5,157 | 1,360 | 709 | 1,388 | 2,451 | 178 | 205 |
| H30 | 302 | 322,306 | 6,197 | 1,227 | 702 | 1,485 | 2,631 | 146 | 176 |

3. 貸出冊数・構成員数等(員数は、当該年度の5月1日現在の現員数)

| | 貸出冊数 | | | | | | 学生数 | | 教職員数 | 学外者 登録数 |
|-----|--------|--------|-------|-----|-------|--------|-------|-------|-------|------------|
| | 学部学生 | 大学院生 | 教職員 | その他 | 学外者 | 計 | 学部学生 | 大学院生 | | |
| H26 | 67,023 | 12,265 | 8,415 | 253 | 3,282 | 91,238 | 6,266 | 1,176 | 3,107 | 402 |
| H27 | 69,785 | 10,295 | 9,610 | 213 | 3,822 | 93,725 | 6,256 | 1,193 | 3,183 | 431 |
| H28 | 68,107 | 9,172 | 8,765 | 173 | 3,590 | 89,807 | 6,188 | 1,198 | 3,222 | 652 |
| H29 | 68,735 | 11,430 | 9,364 | 167 | 3,741 | 93,437 | 6,164 | 1,221 | 3,222 | 675 |
| H30 | 64,670 | 11,782 | 9,368 | 248 | 3,301 | 89,369 | 6,055 | 1,138 | 3,273 | 382 |

※枠外の員数は、発行年度の令和1年5月1日現在の現員数を表す。

6,028 1,111 3,329

4. 情報リテラシー講習会

| | 講義関連リテラシー支援 | | 図書館主催 | | 地域貢献事業 | | 計 | |
|-----|-------------|-------|-------|------|--------|------|------|-------|
| | 実施回数 | 受講者数 | 実施回数 | 受講者数 | 実施回数 | 受講者数 | 実施回数 | 受講者数 |
| H26 | 296 | 3,942 | 110 | 285 | | | 406 | 4,227 |
| H27 | 225 | 3,902 | 45 | 86 | | | 270 | 3,988 |
| H28 | 216 | 3,863 | 42 | 81 | | | 258 | 3,944 |
| H29 | 202 | 3,845 | 36 | 66 | | | 238 | 3,911 |
| H30 | 186 | 3,859 | 39 | 73 | | | 225 | 3,932 |

5. 学術情報ポジトリ登録件数及びアクセス件数

| | 登録数 | アクセス数 |
|-----|--------|-----------|
| H26 | 7,922 | 910,637 |
| H27 | 8,488 | 961,248 |
| H28 | 11,130 | 944,741 |
| H29 | 11,872 | 546,030 |
| H30 | 12,240 | 1,120,193 |

※登録数は平成28年度から、アクセス数は平成29年度から集計方式変更

フロア案内

附属図書館は、隣接する環境・情報科学館（MEIPL 館）2階・3階フロアとの一体運用を行っており、多様な学習スタイルに合わせた学習環境を提供しています。

また、平成30年度からは、地域人材教育開発機構並びに総合情報処理センターと連携し、環境・情報科学館2階に「MEIPL サポートデスク」を設置し、学生の多様な課題解決を支援しています。



学生が作成した動画もご覧ください！
<http://www.mie-u.ac.jp/movie/info/post-13.html>

3 F

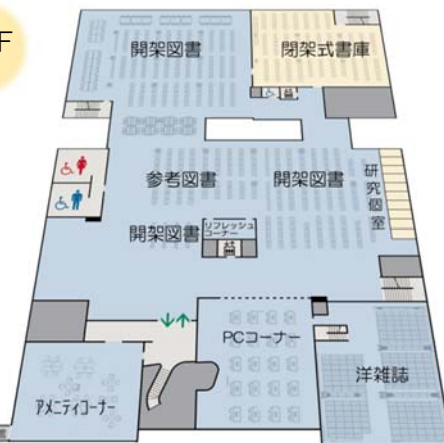


機能はフロアによって違います。上の階ほど静かで、集中できる環境になっています。

3F Silent エリア

利用者同士の会話やパソコンの利用を厳禁とする静粛な空間です。

2 F

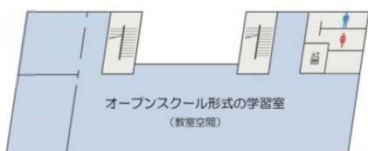


2F Quiet エリア

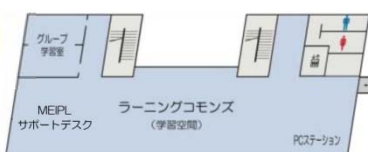
図書や辞典・事典類、パソコンがある空間で、小声での相談や会話は可能です。

環境・情報科学館

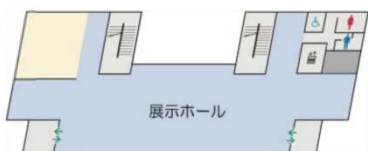
3 F



2 F



1 F



1 F



1F Commons エリア

学生同士で相談しあったり、ディスカッションをしたりできるグループ学習の空間です。

