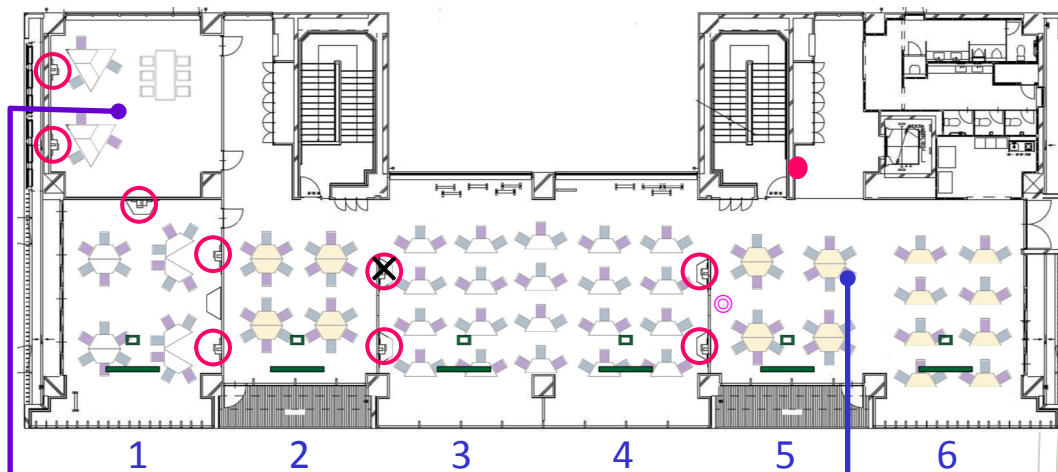


◆ PBL演習室（3階） フロアマップ



- モニター
- 大型スクリーン
- プロジェクタ
- プロジェクタ
- スタンド型プロジェクタ

GuidePoint 3階では、
飲食できます。

ティーチングcommons

打合せ用の椅子が6脚、
可動式のテーブルと椅子
が6セット、壁付けプロ
ジェクタが2台ありま
す。

PBL演習室1～6（テーブル8台、椅子24脚／演習室）

演習室2～6は廊下でつながっています。演習室3と4、演習室5と6の間には、パネル式の可動壁があり、パネルを移動させることで、2つの教室を別々の教室としても、1つの教室としても使うことができます。各演習室にはプロジェクタと大型のスクリーンがあり、演習室1、3、4には壁付けプロジェクタもあります。

◆ 演習室の利用について

授業がないときには、グループ学習エリアとして開放しています。

授業の予約表示のない時間帯は、自由に使って頂けます。

テーブル・椅子の移動は自由ですが、使用後は元の形に戻していただきますようお願いいたします。

ディスカッションや談話は出来ますが、授業をしている横では、大声を出さないように、少し配慮をしてください。

不明な点があれば、下記2階STAFFカウンターにお問合せください。