



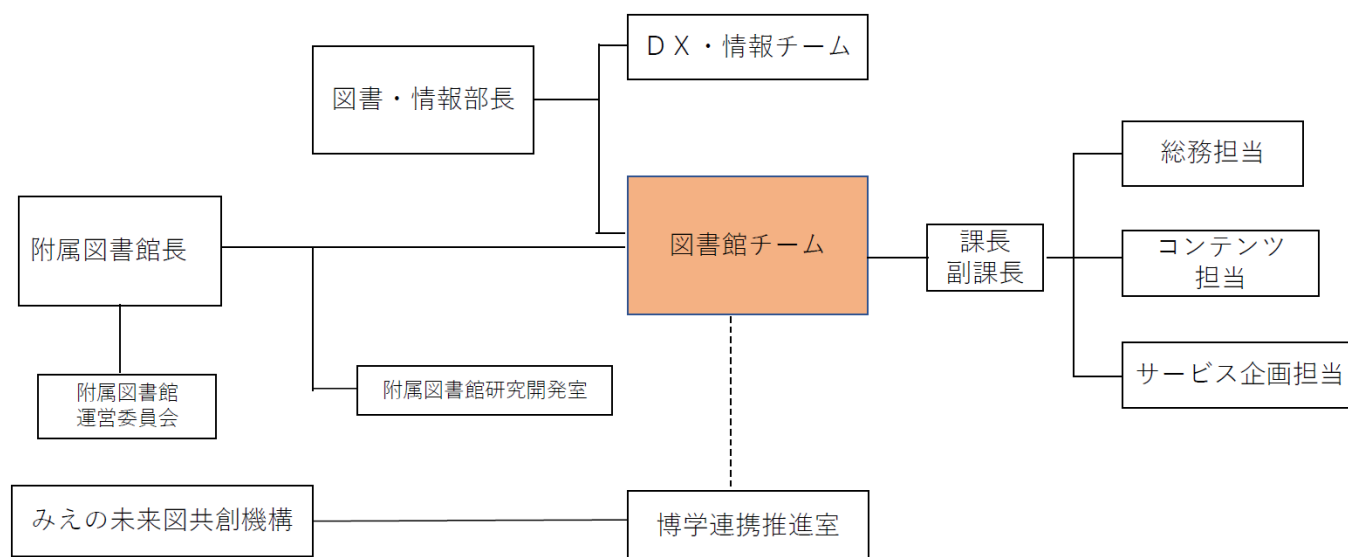
三重大学附属図書館概要 2025

三重大学附属図書館は、「研究支援機能」、「学習支援機能」、「地域貢献機能」の3つの機能をサービスの3本柱に据え、研究や学習に必要な学術情報を広く収集・提供しています。また、情報基盤センターと共に学内外のICT関連事業へのサポートのための情報窓口として機能しています。

#### 沿革

- 昭和24年 三重大学が学芸学部、農学部の2学部からなる新制大学として設置され、附属図書館を設置
- 昭和42年 附属図書館（1,950 m<sup>2</sup>。現在の教育学部附属教職支援センター）を上浜統合地区に新築
- 昭和53年 新図書館（5,161 m<sup>2</sup>）新営工事竣工
- 昭和63年 附属図書館増築工事（3,080 m<sup>2</sup>）竣工
- 平成19年 附属図書館研究開発室を設置
- 平成25年 耐震改修工事竣工（8,276 m<sup>2</sup>）
- 平成30年 環境・情報科学館にICTサポートデスクとラーニングサポートデスクを設置
- 令和3年 組織再編により、国際・情報部内に情報・図書館チームを設置  
附属図書館は情報教育・研究機構情報ライブラリーセンターに名称変更
- 令和4年 情報・図書館チームを図書館チームとDX・情報チームに再編
- 令和6年 全学組織等の見直しにより情報教育・研究機構が廃止され、情報ライブラリーセンターは附属図書館に名称変更
- 令和7年 組織再編により、図書・情報部内に図書館チームを設置

図書館チーム関連組織図 (R7.4.1)



### ◎附属図書館の取組み

#### ○ラーニングコモンズ (愛称：光精工 ラーニングコモンズ)

5学部6研究科が1つのキャンパスにまとまっている本学の特長を活かし、グループでの発表会や勉強会、課外活動を含めた自由闊達な議論の場として、ラーニングコモンズを附属図書館及び環境・情報科学館に設置しています。この空間は、附属図書館が所蔵する資料やICT環境など、多様な情報資源とともに、学生・教職員が交流・協働することで知の創造・共有を行う「アカデミックコモンズ」として機能しています。

令和6年4月からは、ネーミングライツ事業により「光精工 ラーニングコモンズ」の愛称が付けられています。

#### ○情報リテラシー教育

附属図書館では学習支援の1つとして情報リテラシー教育を実施しています。図書館主催による文献検索講習会に加えて、学部初期段階の必修授業にて次の情報リテラシー入門講習会や図書館ツアーを実施しています。各学習段階に応じた講習会を提供しています。現在は従来の対面形式に加え、オンデマンド形式でも実施しています。

##### ・情報リテラシー入門講習会

学部1年生向けの授業科目「データサイエンスⅠ」にて、「情報リテラシー入門講習会」を実施しています。この講習会は、三重大学で取り組みを進めているデータサイエンス教育の一環として実施しています。従来の図書館資料の探索方法紹介とともに統計情報の検索を内容に加えて、三重大学のデータサイエンス教育の導入の役割を担っています。

##### ・図書館ツアー

学部初期段階の情報リテラシー教育の一環として、人文学部オリエンテーションセミナーで図書館案内を実施したことを契機に、図書館での利用案内を続けています。現在では本学のスタートアップPBLセミナーの課題として採用していただき、ほぼ全ての新入学部生が図書館ツアーに参加しています。

#### ○研究開発室

大学や社会の情勢も視野に入れながら、大学図書館が提供する情報リテラシー教育を設計・運営するための調査研究、および地域における公共図書館と大学図書館の在り方とその連携方策に関する検討を行っています。

#### ◎附属図書館の特徴あるコーナー

##### ○防災情報コーナー

三重県地域と連携した地震防災の取組みとして、防災、災害救助、地震や火山などの分野を柱に、地質、気象、建築や原子力など幅広く防災に関連する図書を約2,800冊配架している常設コーナーです。

##### ○環境情報コーナー

世界に誇れる環境先進大学を目指す本学の環境活動の一環として、公害・環境に関する図書を約2,700冊配架している常設コーナーです。

◎図書館統計

1. 蔵書数等(冊数は当該年度末の数字)

	蔵書冊数	図書 受入冊数	電子ブック タイトル数	雑誌所蔵タイトル数			雑誌受入 タイトル数 受入種数	電子ジャーナル タイトル数
				日本語	外国語	計		
H29	948,948	7,430	620	12,423	5,917	18,340	2,088	14,805
H30	949,448	8,095	843	12,425	5,917	18,342	2,111	14,859
R1	947,872	5,234	1,313	12,428	5,918	18,346	1,686	14,853
R2	949,005	5,211	1,843	12,431	5,919	18,350	2,232	14,742
R3	940,451	4,475	2,342	12,432	5,919	18,351	1,660	14,636
R4	937,473	3,271	2,839	12,434	5,919	18,353	1,183	5,915
R5	932,132	3,383	3,320	12,436	5,919	18,355	1,108	5,848
R6	919,148	3,279	3,553	13,052	5,752	18,804	732	5,836

2. 利用者数等(数は当該年度末の数字)

	入館者数等			相互貸借		文献複写	
	開館日数	総入館者数	うち学外者	貸出	借受	受付	依頼
H29	303	328,417	5,157	1,360	709	1,388	2,451
H30	302	322,306	6,197	1,227	702	1,485	2,631
R1	307	313,552	6,112	1,085	685	1,430	1,955
R2	194	6,729	0	1,140	482	1,770	1,790
R3	252	60,330	0	1,230	501	1,798	1,523
R4	301	119,214	873	1,233	731	1,667	1,445
R5	302	134,283	1,833	1,167	837	1,358	1,471
R6	304	129,352	1,479	1,062	977	546	1,367

3. 貸出冊数・構成員数等

	貸出冊数						学生数		教職員数 ※	学外者 登録数
	学部学生	大学院生	教職員	その他	学外者	計	学部学生	大学院生		
H29	68,735	11,430	9,364	167	3,741	93,437	6,164	1,221	3,222	675
H30	64,670	11,782	9,368	248	3,301	89,369	6,055	1,138	3,273	382
R1	58,724	9,971	7,712	131	3,079	79,617	6,028	1,111	3,329	330
R2	16,560	4,229	5,925	85	2	26,801	5,928	1,119	3,362	0
R3	33,451	6,673	7,185	191	4	47,504	5,907	1,189	3,305	0
R4	37,532	7,447	7,202	115	697	52,993	5,952	1,249	3,332	103
R5	34,941	5,882	6,421	0	2,160	49,404	5,912	1,164	3,397	172
R6	35,963	6,973	6,081	0	2,084	51,101	5,988	1,190	3,423	112

※教職員数は発行年度5月1日現在の現員数(育児休業者、休職者、非常勤講師、TA・RA、外国人教師、学校医、学校薬剤師、寄附講座教員、寄附研究部門教員、産学官連携講座教員、嘱託医、特任教員(研究担当)、連携教員を除く)を計上する。

4. 情報リテラシー講習会(数は当該年度末の数字)

	講義関連リテラシー支援		講義関連リテラシー支援(オンデマンド開催)		図書館主催		図書館主催(オンデマンド開催)		計	
	実施回数	受講者数	動画数	視聴回数	実施回数	受講者数	動画数	視聴回数	実施回数	受講者数
H29	202	3,845			36	66			238	3,911
H30	186	3,859			39	73			225	3,932
R1	180	4,005			44	81			224	4,086
R2 ※			19	7,551			9	192	28	7,743
R3 ※			29	8,788			23	766	52	9,554
R4 ※			29	8,119	14	309	11	94	54	8,522
R5 ※	17	1,074	20	2,424	11	253	11	42	42	3,793
R6 ※	22	1,091	8	1,406	9	179			39	2,676

\* R2年度以降は講習会をオンデマンドで実施しており、動画数と視聴回数を計上する。

5. 学術情報リポジトリ登録件数及びアクセス件数(数は当該年度末の数字)

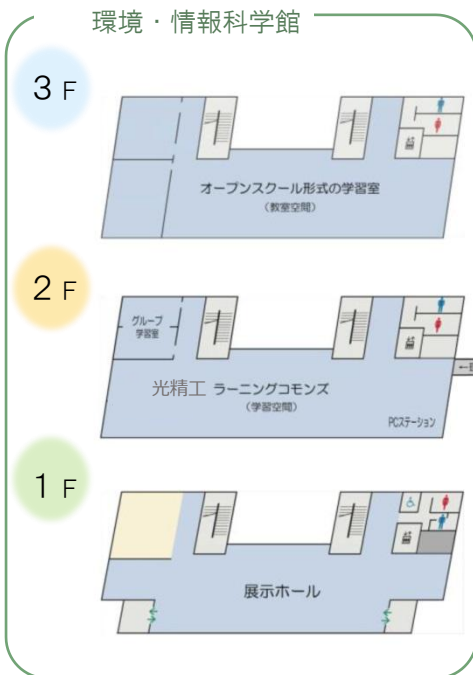
	登録数	アクセス数
H29	11,872	546,030
H30	12,240	1,120,193
R1	13,296	1,221,457
R2	13,887	1,067,487
R3	14,559	782,207
R4	15,282	870,328
R5	15,996	1,258,907
R6	16,720	1,725,811

\* 登録数は平成28年度から、アクセス数は平成29年度から集計方式変更

※項目2.3.4Iについて、R2年度の数値減少は新型コロナウイルス感染症の影響によるもの

## フロア案内

附属図書館は、隣接する環境・情報科学館（MEIPL 館）2階・3階フロアとの一体運用を行っており、多様な学習スタイルに合わせた学習環境を提供しています。



機能はフロアによって違います。上の階ほど静かです。集中できる環境になっています。

### 3F Silent エリア

利用者同士の会話やパソコンの利用を厳禁とする静粛な空間です。

### 2F Quiet エリア

図書や辞典・事典類、パソコンがある空間で、小声での相談や会話は可能です。

### 1F Commons エリア

学生同士で相談しあったり、ディスカッションをしたりできるグループ学習の空間です。